

ORIENTACIÓ PER A FAMÍLIES DE 4T D'ESO

Qui vol fer una cosa troba un camí;
qui no vol fer res troba una excusa.



MARIA MARTÍNEZ
ORIENTADORA EDUCATIVA
MARIA.MARTINEZ@ESCOLALAGULLA.COM

OBJECTIUS

ACOMPANYAR A TOTES LES FAMÍLIES

**CONTRIBUIR EN LA CONTINUÏTAT FORMATIVA DE
L'ALUMNAT**

ÍNDEX

1. ACTUACIONS DE CENTRE

2. ITINERARIS ACADÈMICS

3. CONSELL ORIENTADOR

4. BEQUES

5. PREINSCRIPCIÓ

6. CONCLUSIONS

7. RECURSOS

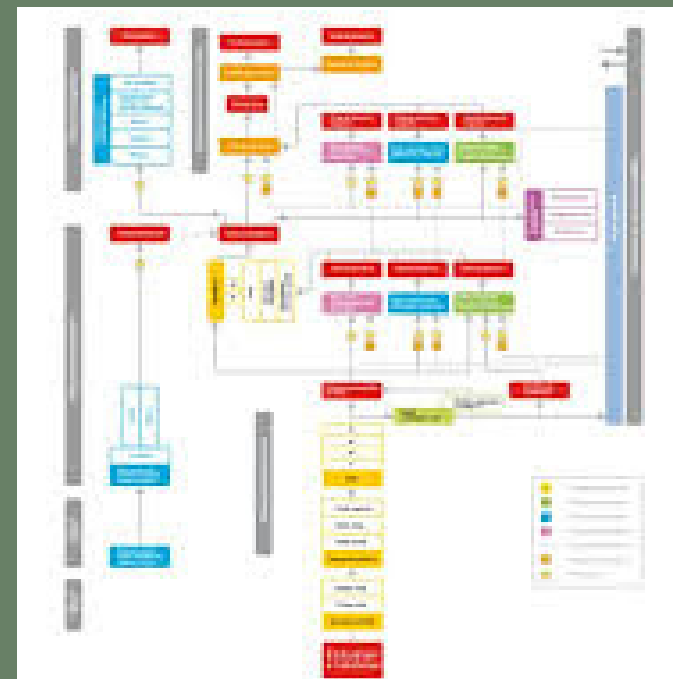
ACTUACIONS: PDR

QUI SÓC?



AUTOCONEIXIMENT

ON SÓC?



SISTEMA
EDUCATIU

COM ACCEDEIXO A
UNA FEINA?

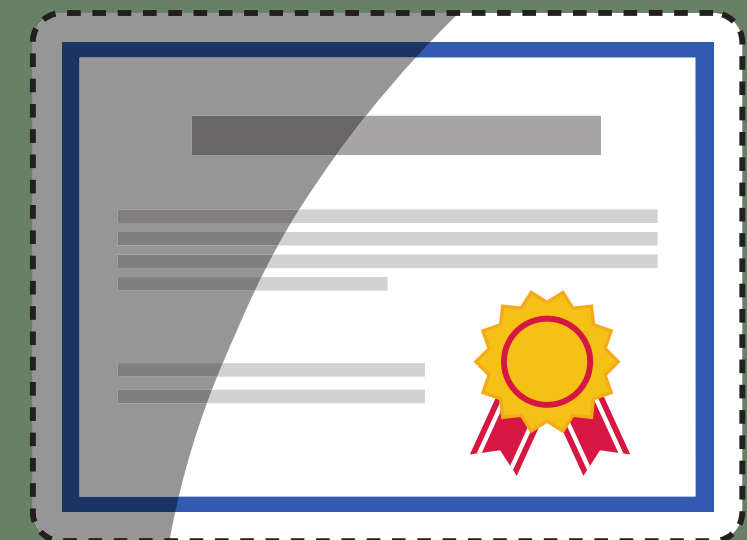


INCORPORACIÓ AL
MÓN LABORAL

ITINERARIS ACADÈMICS SENSE L'ESO

- PROGRAMES DE FORMACIÓ I INSERCIÓ (PFI)
- PROVES LLIURES + 17 anys
- CURS ESPECÍFIC D'ACCÉS A CFGM
- CICLES FORMATIUS DE GRAU BÀSIC
- ENSENYAMENTS DE RÈGIM ESPECIAL
- FORMACIÓ OCUPACIONAL/NO REGLADA
- ITINERARIS FORMATIUS ESPECÍFICS (IFE)

POSSIBILITAT
D'OBTENIR EL
TÍTOL GESO



ITINERARIS ACADÈMICS AMB L'ESO

TÍTOL GESO

- CICLES FORMATIUS DE GRAU MITJÀ
- BATXILLERAT (també dobles titulacions)
- ENSENYAMENTS DE RÈGIM ESPECIAL



CICLES FORMATIUS DE GRAU MITJÀ



FINALITAT

PROFESSIONALITZADORA

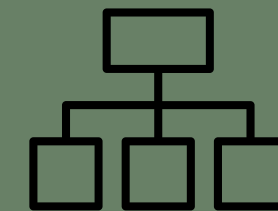


MODALITAT I DURADA

PRESENCIAL/ONLINE

2 ANYS

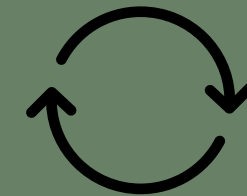
(excepcions)



FAMÍLIES

PROFESSIONALS

+ de 20



CONTINUÏTAT

FORMATIVA

CFGs

CURSOS

ESPECIALITZACIÓ

NOVETATS CICLES FORMATIUS

- 1 DUAL. Modalitat general i intensiva
- 2 MÒDULS TRANSVERSALS
- 3 MITJANA ESO PER A L'ACCÉS
- 4 La NOTA tindrà més pes, per sobre de l'ordre de petició.
Les places s'assignaran a partir de les qualificacions.

ASPECTES D'INTERÈS CICLES FORMATIUS

- 1 DISTRIBUCIÓ PERCENTUAL EN L'ADMISSIÓ
- 2 NOTA DE TALL. Oferta i demanda
- 3 PROVES D'ACCÉS A LA UNIVERSITAT (PAU). Voluntàries
- 4 PORTES OBERTES
- 5 CICLES FORMATIUS DE GRAU MITJÀ AMB MÉS DEMANDA

CICLES FORMATIUS PROPERS A LA ZONA

Institut Cal·lípolis de Tarragona

(sanitat, imatge personal, activitats físiques i esportives i ensenyaments esportius)

Institut Campclar de Tarragona

(comerç i màrqueting i informàtica i comunicacions)

Institut Joan XXIII de Tarragona

(administració i gestió, instal·lació i manteniment)

Institut Comte de Rius de Tarragona

(química, instal·lació i manteniment, edificació i obra civil)

Institut Vidal i Barraquer de Tarragona

(administració i gestió, comerç i màrqueting, serveis socioculturals i a la comunitat, informàtica i comunicacions)

Institut Pere Martell de Tarragona

(arts gràfiques, energia i aigua, informàtica i comunicacions, fabricació mecànica, fusta, moble i suro, instal·lació i manteniment, imatge i so, transport i manteniment de vehicles,

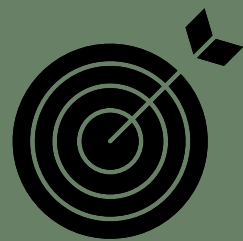
Institut Ramón de la Torre de Torredembarra

(administració i gestió, transport i manteniment de vehicles)

Institut Pont del Diable de Tarragona

(sanitat, serveis socioculturals i a la comunitat)

BATXILLERAT



FINALITAT

FORMACIÓ GENERAL



MODALITAT I DURADA

PRESENCIAL/ONLINE

2 ANYS (3 anys
dobles titulacions)



MODALITATS I ESTRUCTURA

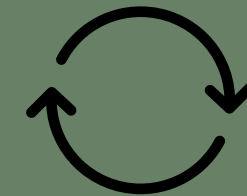
HUMANITATS I CIÈNCIES

SOCIALS

CIÈNCIES I TECNOLOGIA

GENERAL

ARTS



CONTINUÏTAT FORMATIVA

CFGs I

GRAUS

UNIVERSITARIS

ASPECTES D'INTERÈS BATXILLERAT

- 1 CENTRE ADSCRIT
- 2 NOTA MITJANA + CRITERIS PRIORITARIS + CRITERIS COMPLEMENTARIS
- 3 INSTITUT OBERT DE CATALUNYA (optatives)
- 4 DOBLES TITULACIONS
- 5 PONDERACIONS

ASPECTES D'INTERÈS BATXILLERAT

6

PERFIL D'ALUMNAT

7

MATÈRIES DE MODALITAT COM A OPTATIVES

8

ACOMPANYAMENT A LA MATRÍCULA

9

PERFIL D'ALUMNAT

BATXILLERATS PROPERS A LA ZONA

Institut Antoni de Martí Franquès de Tarragona

(totes les modalitats)

Institut Comte de Rius de Tarragona

(ciències i tecnologia, humanitats i ciències socials)

Institut Pons d'Icart de Tarragona

(ciències i tecnologia, humanitats i ciències socials i arts)

Institut Vidal i Barraquer de Tarragona

(ciències i tecnologia, humanitats i ciències socials)

Institut Campclar de Tarragona

(ciències i tecnologia, humanitats i ciències socials)

Institut Els Pallaresos

(ciències i tecnologia, humanitats i ciències socials)

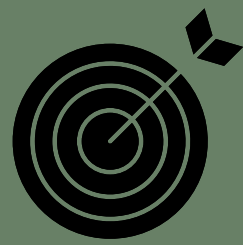
Institut Tarragona

(ciències i tecnologia, humanitats i ciències socials)

Institut d'Altafulla

(ciències i tecnologia, humanitats i ciències socials)

PROGRAMES DE FORMACIÓ I INSERCIÓ (PFI)



FINALITAT

CFGM I
ESCOLA ADULTS



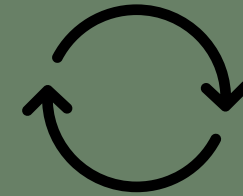
MODALITAT I DURADA

PRESENCIAL
1 ANY



ESTRUCTURA

MÒDULS GENERALS
MÒDULS ESPECÍFICS
TUTORIA I ORIENTACIÓ
PRÀCTIQUES



EDAT I METODOLOGIA

16-21 ANYS
INNOVADORA

P F I P R O P E R S A L A Z O N A

CEE Sant Rafael de Tarragona

(Auxiliar d'establiments hotelers i de restauració, Auxiliar en treballs de fusteria i instal·lació de mobles, Auxiliar en viviers i jardins, Auxiliar en pintura, Auxiliar en construcció i Auxiliar d'arts gràfiques i serigrafia)

Institut Campclar de Tarragona

(Auxiliar de vendres, oficina i atenció al públic)

Institut Pere Martell

(auxiliar d'hoteleria: cuina i càtering, auxiliar de fabricació mecànica i instal·lacions electrotècniques, auxiliars en treballs de fusteria i instal·lació de mobles, auxiliar de fontaneria, calefacció i climatització, auxiliar de manteniment i reparació de vehicles de mobilitat personal)

Institut Ramón de la Torre de Torredembarra

(auxiliar de vendres, oficina i atenció al públic, auxiliar en muntatge d'instal·lacions elèctriques, d'aigua i gas, auxiliar de manteniment d'embarcacions esportives i d'esbarjo)

Institut Collblanc de la Canonja

(auxiliar de muntatge i manteniment d'equips informàtics)

Institut Cal·lípolis de Tarragona

(auxiliar de perruqueria i estètica, auxiliar en centres sanitaris)

Institut d'Altafulla

(auxiliar de viviers i jardins i cuina)

CONSELL ORIENTADOR



BEQUES

19/03/24-10/05/24



Beques per a
ensenyaments
postobligatoris
no universitaris



Ajuts per a alumnes
amb necessitat
específica de suport
educatiu

CALENDARI PREINSCRIPCIÓ

ENSENYAMENT	DATA
CFGM / APD	24 al 30 maig
BATXILLERAT	18 al 25 abril
PFI	2 al 9 maig
ENSENYAMENTS ESPORTIUS	del 25 abril al 3 de maig / 24 al 30 maig
ARTS ESCÈNIQUES	2 al 28 abril
MÚSICA I DANSA	8 al 20 març

TENIR EN COMPT E



**10 opcions
màxim
ordenades
segons
preferència**

1

**Conèixer el calendari i les
dates clau**

2

**Entendre els criteris de
priorització, selecció i
desempat**

3

Buscar centre educatiu

4

Preparar la documentació

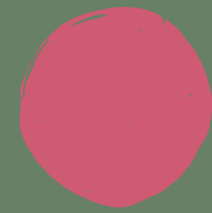
5

Fer la sol·licitud

6

Seguimet i matrícula

SOBRE LA PREINSCRIPCIÓ...



Posar moltes opcions, sobretot si la mitjana de l'ESO és baixa.



No necessiteu un certificat del centre amb la nota mitjana.



Número RALC: al document del consell orientador.



Posar-se en contacte amb el centre en primera opció i informar-nos.



Es poden fer diferents preinscripcions per a ensenyaments diferents, mai més d'una preinscripció per a un mateix ensenyament.



ara

Abandonament escolar

SOCIETAT EDUCACIÓ | 29/01/2024 [Leer en castellano](#)

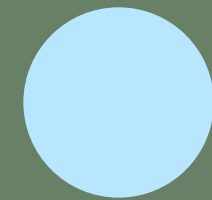
Catalunya, la comunitat que més ha reduït l'abandonament escolar prematur

El percentatge català se situa en mínims històrics, però continua per sobre de la mitjana espanyola i europea

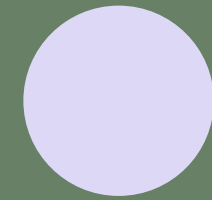
Diana Silva

[Notícia completa](#)

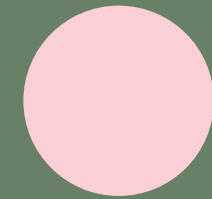
RECURSOS



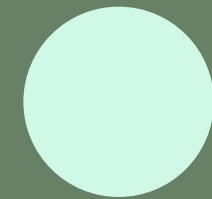
Tria educativa



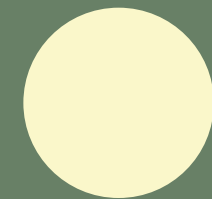
Preinscripció



Canal universitats



Mapa escolar



Resolució preinscripció i matrícula

*Gràcies per
la vostra
atenció*



maria.martinez@escolalagulla.com
Orientadora Educativa